



Zgrzewarki liniowe



datownik
tuszowy



regulacja wysokości
opakowań



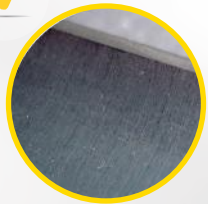
Zgrzewarka liniowa ZL/S 13V



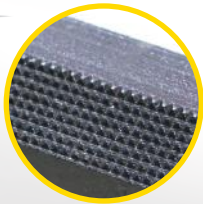
Zgrzewarka liniowa ZL/S 8U



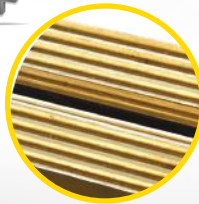
Model	Odległość środka zgrzewu od taśmociągu (mm)	Gramatura opakowania do; (kg)	Datownik tuszowy
ZL/S 8H	~20-40	1	tak
ZL/S 8U	~200-300	1	tak
ZL/S 13V	~100-700	5	tak



zgrzew
płaski



zgrzew
moletka



zgrzew
ryflowany



datownik
termiczny

Zgrzewarki stałociepne

Model	Długość szczęki zgrzewającej (mm)	Długość szczęki zgrzewającej (mm)
ZSPI	300	300
	600	600
ZSPO	300	300
	600	600

✓ OPCJE:

- datownik termiczny 10 pkt.
- różne kształty zgrzewów



Zgrzewarka stałociepna pozioma ZSPO 300 D + datownik termiczny



Zgrzewarka stałociepna pionowa ZSPI 300