

Druk cyfrowy

Wykonujemy nadruki etykiet, opakowań na foliach mono i wielowarstwowych w technologii cyfrowej.

1. krótkie serie, małe nakłady, szybka realizacja
2. brak kosztów przygotowalni, (brak dodatkowych kosztów nanoszenia zmian przy każdym kolejnym zamówieniu)
3. pełne przejścia tonalne, perfekcyjne odwzorowanie kolorów, wysoka jakość druku



- personalizacja opakowań
- kody kreskowe, kody alfa numeryczne itp.
- farby kompostowalne
- druk proofa na folii docelowej wraz z możliwością wprowadzenia zmian
- brak rakotwórczych amin aromatycznych natychmiast po laminacji można rozpocząć proces pakowania produktów, brak konieczności sezonowania laminatu
- technologia wolna od dwutlenku węgla
- max. szerokość zadruku 740 mm
- druk mozaikowy - możliwość zestawienia różnych wysokości użytków na jednej roli

od 100mb laminatu

wiele wzorów na 1 roli



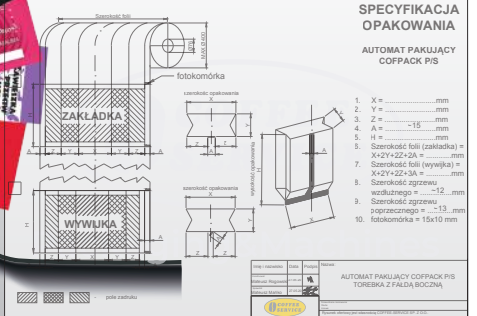
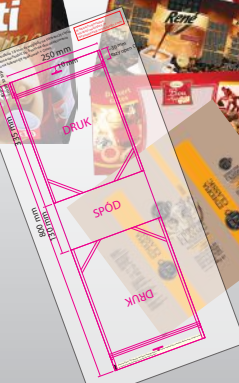
Digital printing

Studio graficzne

Kompleksowa obsługa graficzna w zakresie:



- wykonania projektów graficznych opakowań, etykiet samoprzylepnych... itp.
- dostosowania projektów do techniki druku
- przygotowania siatek graficznych wg wymagań automatów pakujących
- doboru materiałów opakowaniowych do produktów i systemów pakujących
- opracowania materiałów promocyjnych: wizytówek, folderów, teczek, reklam prasowych i innych
- druku wielkoformatowego



SPECYFIKACJA OPAKOWANIA

AUTOMAT PAKUJĄCY COFFACK PIS

1. X = mm
2. Y = mm
3. Z = mm
4. A = mm
5. H = mm
6. Szerokość folii (zakładka) = X+Z+2Z+2A = mm
7. Szerokość folii (wywiłki) = X+Z+2Z+3A = mm
8. Szerokość agrzewu wlotowego = mm
9. Szerokość agrzewu wylotowego = mm
10. fotokomórka = 15x10 mm

pole zadruku
 fotokomórka
 zakładka opakowania
 wywiłki opakowania

AUTOMAT PAKUJĄCY COFFACK PIS
 TOREBKA Z FALDĄ BOCZNĄ