



opakowania

**BIO**

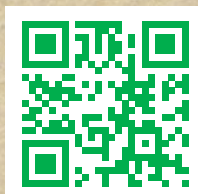


degradowalne

Twój wybór  
ma znaczenie



[www.coffee-service.eu](http://www.coffee-service.eu)





opakowania

# BIO degradowalne



Sprawdź sam!



## Włącz razem z nami program THINK GREEN!

Wprowadziliśmy do sprzedaży materiały opakowaniowe, w pełni biodegradowalne, wyprodukowane z surowców odnawialnych: kukurydzy, ziemniaków i drewna.

- Surowce pochodzenia celulozowego posiadają certyfikat FSC.
- Wszystkie „folie” użyte do produkcji naszych laminatów BIO mają certyfikat na kompostowalność.
- Laminaty przeznaczone są do kontaktu z żywnością.

## Materiały BIO to alternatywa dla tworzyw sztucznych!

### Wysoka barierowość

- Duża wytrzymałość mechaniczna.
- Możliwość używania na automatach pakujących.

Porównanie barierowości laminatów BIO z tradycyjnymi tworzywami sztucznymi (przenikalność na tlen oraz parę wodną).

| RODZAJ LAMINATU                                | Tlen [cm <sup>3</sup> /m <sup>2</sup> /doba] | Para wodna [g/m <sup>2</sup> /doba] |
|--|--|-------------------------------------|
| <b>BIO TRANSPARENT +BIO NATURA +BIO WINDOW</b> | <b>4,13</b>                                  | <b>8,3</b>                          |
| PET12/PE80                                     | 130  | 20                                  |
| OPP20/PE60                                     | 2040   | 6,98                                |
| PAP40/OPP40                                    | > 1300                                       | < 5,5                               |
| <b>BIO METALIZA +BIO NATURA MET</b>            | <b>0,08</b>                                  | <b>3,19</b>                         |
| PET12met/PE80                                  | 1,78   | 1,52                                |
| OPP20mat/PET12met/PE80                         | < 1,5  | < 0,5                               |
| <b>BIO LIGHT</b>                               | <b>&lt; 1,0</b>                              | <b>15</b>                           |
| PP25   | 1800-2500                                    | 3-7                                 |
| OPP25  | 1800   | 5                                   |
| PET25  | 60-120                                       | 16-20                               |
| LDPE25   | 7000-8000                                    | 15-25                               |

Wartości przepuszczalności na tlen odnoszą się do temperatury 23°C i wilgotności względnej 0% oraz do temperatury 23°C i wilgotności względnej 50%. Wartości przepuszczalności na parę wodną odnoszą się do temperatury 38°C i wilgotności względnej 90% oraz 25°C i 75%.



Laminaty nie zawierają alergenów.  
Laminaty nie zawierają GMO.



**Certyfikat opakowań biodegradowalnych firmy Coffee Service Sp. z o.o.**

**BIO**

66 dni

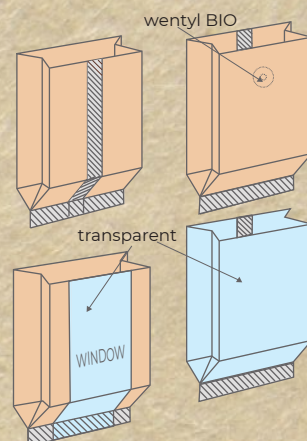
Biodegradowalne surowce odnawialne

CO<sub>2</sub>, H<sub>2</sub>O, Biomasa

Badania laboratoryjne wstępnej oceny rozpadu w symulowanych warunkach kompostowania przeprowadzone zgodnie z normą PN-EN 14806:2010 potwierdziły 100% rozkład badanego materiału w ciągu 66 dni.

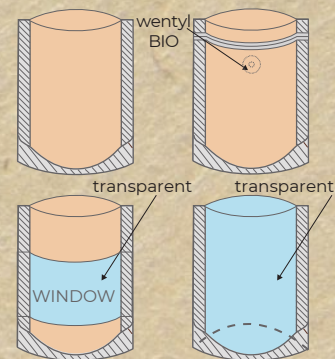


| Nazwa Materiał             |                 |                |             |  | 100    | 250    | 500     | 1000    |
|----------------------------|-----------------|----------------|-------------|--|--------|--------|---------|---------|
|                            |                 |                | szer. x gł. |  | ~80X35 | ~80x45 | ~100x55 | ~135x70 |
|                            |                 |                | wysokość    |  | ~210   | ~280   | ~330    | ~360    |
|                            |                 |                | szer. folii |  | 260    | 280    | 340     | 440     |
| BIO TOREBKI Z FAŁDĄ BOCZNĄ | BIO             | 30             |             |  | •      | •      | •       |         |
|                            |                 | 60             |             |  |        |        |         | •       |
|                            | BIO NATURA      | 30             |             |  | •      | •      | •       | •       |
|                            |                 | BIO NATURA MET | 30          |  |        | •      | •       | •       |
|                            | 30              |                | wentyl BIO  |  |        |        | •       |         |
|                            | 90              |                |             |  |        |        |         | •       |
|                            | 90              |                | wentyl BIO  |  |        |        |         | •       |
|                            | BIO TRANSPARENT | 30             |             |  | •      | •      |         |         |
|                            |                 | 60             |             |  |        |        | •       | •       |
|                            | BIO METALIZA    | 30             |             |  | •      | •      | •       |         |
|                            |                 | 60             |             |  |        |        |         | •       |
|                            | BIO WINDOW      | 30             |             |  | •      | •      | •       | •       |
|                            | BIO LIGHT       | 42             |             |  | •      | •      | •       | •       |



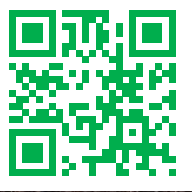
WENTYL BIODEGRADOWALNY

| Nazwa Materiał |                 |     |             |   | 250     | 500     | 750     | 1000    | 2000     |
|----------------|-----------------|-----|-------------|---|---------|---------|---------|---------|----------|
|                |                 |     | szer. x gł. |   | ~110X65 | ~130X70 | ~160X80 | ~180X90 | ~210X110 |
|                |                 |     | wysokość    |   | ~185    | ~225    | ~270    | ~290    | ~310     |
|                |                 |     | szer. folii |   | 440     | 520     | 620     | 670     | 730      |
| BIO DOYPACK    | BIO             | 60  | Z/s         | • | •       | •       |         |         |          |
|                | BIO NATURA      | 30  | Z/s         | • | •       | •       |         |         |          |
|                |                 | 60  | Z/s         |   |         |         | •       | •       |          |
|                | BIO NATURA MET  | 30  | Z/s         | • | •       | •       |         |         |          |
|                |                 | 60  | Z/s         |   |         |         | •       | •       |          |
|                | BIO TRANSPARENT | 60  | Z/s         | • | •       | •       |         |         |          |
|                | BIO METALIZA    | 60  | Z/s         | • | •       | •       |         |         |          |
|                | BIO WINDOW      | 30  | Z/s         | • | •       | •       |         |         |          |
| 60             |                 | Z/s |             |   |         | •       |         |         |          |



STRUNA BIODEGRADOWALNA

| Nazwa Materiał |                |    |              |  | 85      | 110      | 130      | 160      |
|----------------|----------------|----|--------------|--|---------|----------|----------|----------|
|                |                |    | szer. x wys. |  | ~85x140 | ~110x170 | ~130x220 | ~160x260 |
| BIO SASZETKI   | BIO NATURA     | 30 |              |  | •       | •        | •        | •        |
|                | BIO NATURA MET | 30 |              |  | •       | •        | •        | •        |



Istnieje możliwość wykonania pod zamówienie w dowolnym rozmiarze.





# Standardowe opakowania BIO



www.coffee-service.pl



BIO membrana



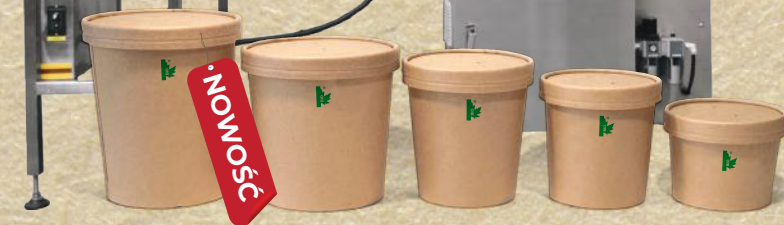
AUTOMAT PAKUJĄCY COFPACK K500 KUBKI



| Nazwa Materiał |                     | 240ml | 350ml | 470ml | 760ml | 940ml |
|----------------|---------------------|-------|-------|-------|-------|-------|
|                | średnica górna (mm) | 90    | 90    | 97    | 117   | 117   |
|                | średnica dolna (mm) | 72    | 72    | 74    | 95    | 93    |
|                | wysokość (mm)       | 62    | 86    | 102   | 115   | 128   |

| BIO KUBKI | KUBEK BIO |   |   |   |   |   |
|-----------|-----------|---|---|---|---|---|
|           |           | • | • | • | • | • |

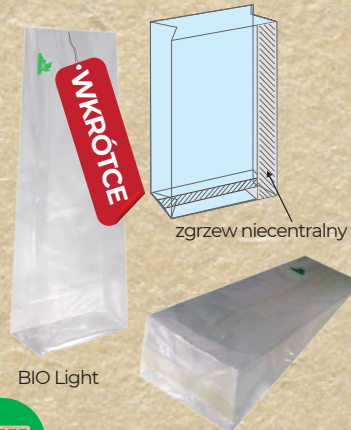


AUTOMAT PAKUJĄCY COFPACK AN DOYPACK C160 U

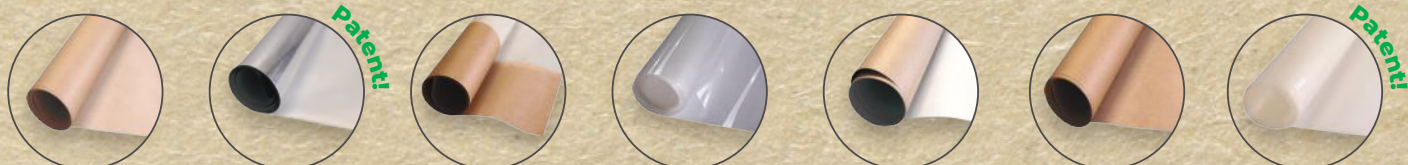
| Nazwa Materiał |             | 100    | 250    | 500     |
|----------------|-------------|--------|--------|---------|
|                | szer. x gł. | ~80x35 | ~80x45 | ~100x55 |
|                | wysokość    | ~180   | ~235   | ~285    |
|                | szer. folii | 260    | 280    | 340     |

| BIO BOTTOM | BIO LIGHT | 40 |   |   |   |
|------------|-----------|----|---|---|---|
|            |           |    | • | • | • |



# Standardowe laminaty BIO

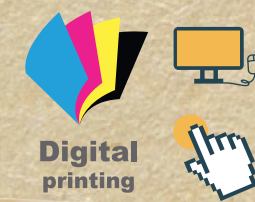


- BIO ALTERNATYWA PAP/PE
- BIO METALIZA ALTERNATYWA PETMET/PE
- BIO WINDOW ALTERNATYWA PAP/PET/PE
- BIO LIGHT ALTERNATYWA OPP
- BIO NATURA MET ALTERNATYWA PAP/AL/PE
- BIO NATURA ALTERNATYWA PAP/PET/PE
- BIO TRANSPARENT ALTERNATYWA PET/PE



Nadruk flexo

Nadruk cyfrowy



- perfekcyjne odwzorowanie kolorów
- krótkie serie
- szybka realizacja
- brak kosztów przygotowalni
- pełne przejścia tonalne
- wysoka jakość druku



www.coffee-service.eu

